

**G — LINE**

by  **Lumar**

 **ZERO EMISSION LIVING**

# G—LINE

by  Lumar

NATURE  
INCLUDED!





## LEBEN MIT DER NATUR

In Zusammenarbeit mit dem Expertenteam »Umarmung der Natur - Architektur« wurden neue Konzepte von nahezu Null-Energiehäusern entworfen, und damit ein weiterer Schritt in Richtung eines nachhaltigen, emissionsfreien Wohnens erreicht. Mit der Lumar GreenLine-Serie haben wir das Konzept geschaffen, welches über die strengen Strukturen des Hauses hinauswächst, eine neue Dimension der Verbindung mit der Natur und praktische und rationale Lösungen bietet, um es den Bewohnern einfacher zu machen, gerne in ihrem Haus in behaglicher Umgebung zu bleiben.





## DURCHDACHTE ENTWÜRFE

Architekten des Büros »Umarmung der Natur - Architektur« haben mit durchdachten Grundrissentwürfen rationale und flexible Lösungen erarbeitet, welche auf die unterschiedlichen Bedürfnisse und auf das Leben der einzelnen Bewohner eingehen. Bei der Gestaltung berücksichtigten sie auch die mögliche Anordnung der Umgebung, die in Verbindung mit dem Gebäude unterschiedliche Ambiente und Nutzungsmöglichkeiten des Wohnraums schafft.

Alle Häuser und Lösungen sind so konzipiert, dass wir sie in Zusammenarbeit mit unseren Kunden auf

individuelle Wünsche und Bedürfnisse abstimmen können. Dabei wird auf den Standort und die Möglichkeiten für eine optimale Positionierung am Grundstück Rücksicht genommen. Mit der Lumar GreenLine-Serie folgen wir dem Lumar Zero Emission Living® -Konzept, das modernste Technologie, Energieeffizienz und Wohnkomfort mit einer noch intensiveren Verbindung zur Natur und neue Dimensionen des nachhaltigen Lebens ermöglicht.



# INNENRAUM MIT DEM GARTEN VERBINDEN

Lumar GreenLine ist für jene gedacht die ein modernes und attraktives Zuhause suchen, welches eine subtile Verbindung zwischen dem Inneren des Gebäude und dem Garten bietet. Die Innenräume sind durch große Glasflächen direkt mit den angrenzenden Außenanlagen verbunden, wobei es zwischen Innenraum und Garten keine Grenze gibt und ein noch größerer Wohnkomfort geschaffen wird. Trotz der Verbindung und Öffnung in die Landschaft bietet das Design den Bewohnern die notwendige Privatsphäre in ihrem Haus und Garten.





01

# G—LINE L/1

Der rechteckige Entwurf orientiert sich zum Garten. Der Eingangsbereich gibt die Raumstruktur vor. Der Wohnraum erstreckt sich weiter nach Süden und bietet den Blick in den Garten. Die Schlafräume verlaufen rechtwinklig nach Osten und sind auch auf die südliche Gartenlandschaft ausgerichtet. Der große zentrale Raum mit einer tiefen Nische bietet verschiedene Möglichkeiten, um sich zu unterhalten

und Freizeit zu verbringen. Die Küche ist direkt mit der Terrasse und dem Kräutergarten verbunden. Eine zusätzliche Qualität aller Wohnräume sind die überdachten Terrassen, die einen Zwischenraum zwischen Innenraum und Natur darstellen. Die Gestaltung der Umgebung schafft zusammen mit dem Gebäude eine Harmonie mit unterschiedlichem Ambiente.



02



### Erdgeschoss

01	Windfang	15.25 m <sup>2</sup>
02	WC	3.65 m <sup>2</sup>
03	Technikraum	9.05 m <sup>2</sup>
04	Esszimmer	21.40 m <sup>2</sup>
05	Salon	8.55 m <sup>2</sup>
06	Küche	17.15 m <sup>2</sup>
07	Speis	10.00 m <sup>2</sup>
08	Wohnzimmer	33.10 m <sup>2</sup>
09	Kinderzimmer 1	14.15 m <sup>2</sup>
10	Kinderzimmer 2	14.15 m <sup>2</sup>
11	Badezimmer Kinder	10.60 m <sup>2</sup>
12	Flur	18.85 m <sup>2</sup>
13	Schlafzimmer	20.60 m <sup>2</sup>
14	Badezimmer Eltern	9.55 m <sup>2</sup>
15	WC	1.80 m <sup>2</sup>
16	Dusche	1.80 m <sup>2</sup>

**Gesamt** 209.80 m<sup>2</sup>

### Option

17	Auffahrt	73.45 m <sup>2</sup>
18	Terrasse überdacht 1	8.20 m <sup>2</sup>
19	Terrasse überdacht 2	21.30 m <sup>2</sup>
20	Terrasse 1	25.40 m <sup>2</sup>
21	Terrasse 2	49.80 m <sup>2</sup>



- 01** Wohn- und Schlafbereiche sind nach Süden orientiert und bieten reichlich Tageslicht in den Räumen.
- 02** Die Küche ist direkt mit der Terrasse und dem Kräutergarten verbunden.
- 03** Der Wohnbereich ist durch einen Kamin gekennzeichnet, der eine Verbindung zwischen dem Esszimmer und Wohnraum darstellt.
- 04** Großer Wohnraum bietet verschiedene Möglichkeiten, um Entspannung und Freizeit zu verbringen.
- 05** Das Haus ist als Bungalow mit zwei unterschiedlich großen rechteckigen Räumen konzipiert.



# G—LINE XL/1

Der gegliederte zweigeschossige Entwurf ergibt sich aus der Verbindung zum Garten. Das Erdgeschoss ist für den Wohnraum vorgesehen, das Obergeschoss verfügt über die Schlafräume. Die Ausrichtung erstreckt sich nach Süden und Osten. Schon beim Betreten schafft der zweigeschossige Raum ein besonderes Erlebnis. Die Treppen sind so konzipiert, dass ein Aufzug problemlos in der vertikalen Öffnung errichtet werden kann. Der zentrale Wohnbereich verfügt über einen zweigeschossigen Atriumbereich mit einer grünen Wand und einem Wassermotiv. Es stellt den Kern des Hauses dar und bietet Belichtung,

eine klangliche Kulisse und viel Grün im Herzen des Gebäudes. Die Küche kann nach Bedarf geschlossen werden und öffnet sich zur Sommerküche und zum zentralen, überdachten Wohnbereich. Im Erdgeschoss befindet sich auch ein Wellnessbereich mit einem Fitnessraum, welcher eine direkte Verbindung zum Garten und zum Wassermotiv bietet. Die Gestaltung der oberen Etage ist flexibel nach den Wünschen der Bewohner möglich. Die Gestaltung der Umgebung schafft zusammen mit dem Gebäude unterschiedliche Ambiente.



01 Überdachte Terrassen bilden einen Verbindung vom Inneren in die Natur.

02 Aus dem Wohnraum öffnet sich der Blick auf das ganze Umfeld.

03 Die Gestaltung der Umgebung, zusammen mit dem Haus, verschafft verschiedene Ambiente.





### Erdgeschoss

01	Windfang	11.55 m <sup>2</sup>
02	Technikraum	12.30 m <sup>2</sup>
03	WC	2.15 m <sup>2</sup>
04	Büro	11.50 m <sup>2</sup>
05	Küche, Esszimmer	19.00 m <sup>2</sup>
06	Wohnzimmer	53.90 m <sup>2</sup>
07	Wellness, Fitnessraum	22.25 m <sup>2</sup>
		<b>132.75 m<sup>2</sup></b>

### Option

08	Garage	33.60 m <sup>2</sup>
09	Regale	5.60 m <sup>2</sup>
10	Auffahrt	40.50 m <sup>2</sup>
11	Terrasse überdacht 1	12.35 m <sup>2</sup>
12	Terrasse überdacht 2	19.45 m <sup>2</sup>
13	Terrasse überdacht 3	13.60 m <sup>2</sup>
14	Terrasse überdacht 4	16.50 m <sup>2</sup>
15	Terrasse	14.50 m <sup>2</sup>
16	Atrium	4.75 m <sup>2</sup>
17	Gartenschuppen	7.10 m <sup>2</sup>

### Dachgeschoss

18	Flur	9.20 m <sup>2</sup>
19	Hauswirtschaftsraum	5.05 m <sup>2</sup>
20	Kinderzimmer 1	16.80 m <sup>2</sup>
21	Badezimmer Kinder 1	3.95 m <sup>2</sup>
22	Kinderzimmer 2	20.75 m <sup>2</sup>
23	Badezimmer Kinder 2	4.70 m <sup>2</sup>
24	Schrankraum	10.75 m <sup>2</sup>
25	Badezimmer Eltern	9.65 m <sup>2</sup>
26	Schlafzimmer	19.70 m <sup>2</sup>
		<b>100.50 m<sup>2</sup></b>
<b>Gesamt</b>		<b>233.25 m<sup>2</sup></b>



01

# G—LINE S

Der vielseitige Entwurf basiert auf der natürlichen Umgebung des Gartens. Das Erdgeschoss ist um das zentrale Atrium herum gegliedert und teilt sich in drei Gartenbereiche. Der Wohnbereich erstreckt sich zur überdachten Terrasse mit einer Sommerküche im Osten, einem Garten mit einem Wassermotiv im Süden und einem zentralen Atrium mit einem Baum. Die Schlafzimmer bieten

Blick auf den nach Süden ausgerichteten Garten über die überdachte Terrasse. Die Gestaltung der Nebenräume kann an die Wünsche der Nutzer angepasst werden. Es ist auch möglich, einen kleinen Wellness-Bereich zu errichten. Die Umgebung bildet zusammen mit dem Gebäude eine Verflechtung verschiedener Ambiente.



02



- 01 Das zentrale Atrium bietet trotz seiner Offenheit genügend Privatsphäre für angenehme Geselligkeit und Freizeit.
- 02 Die Form des Hauses ist rund um das zentralen Atrium gegliedert.
- 03 Der Wohnraum wird durch die überdachte Terrasse erweitert.
- 04 Große Glasflächen lassen Grenzen zwischen innen und außen verschwinden.
- 05 Repräsentativer Eingang verbindet den gesamten Wohnbereich, gleichzeitig aber trennt er den Schlafbereich ab.



# G—LINE<sup>M</sup>

Der gegliederte zweigeschossige Entwurf ergibt sich aus der Verbindung zum Garten. Das Erdgeschoss ist für den Wohnraum vorgesehen, das Obergeschoss verfügt über die Schlafräume. Die Ausrichtung erstreckt sich nach Süden und Westen. Am Eingang ist ein größerer multifunktionaler Mehrzweckraum mit der oberen Etage verbunden, was größeren Familien die Logistik erleichtert. Der große zentrale

Wohnbereich bietet viel Ambiente und erzeugt mit einer offenen Galerie ins Obergeschoss besonderes Wohngefühl. Die Schlafräume im Obergeschoss sind auf die gleiche Weise gestaltet und gleichzeitig flexibel, um der Anzahl und den Bedürfnissen der Bewohner gerecht zu werden. Die Gestaltung der Umgebung schafft zusammen mit dem Gebäude unterschiedliche Ambiente.



01



02

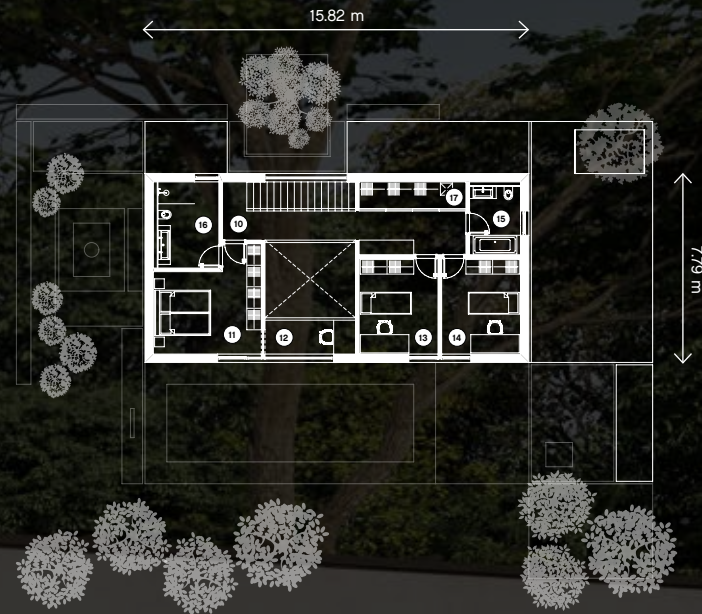


03



04

- 01 Der zweigeschossige Entwurf bietet viele Möglichkeiten zur Verbindung mit der Natur.
- 02 Wohnräume sind offen und überraschen mit Blicken während der Bewegung durch das Haus.
- 03 Der große zentrale Wohnbereich erzeugt mit einer offenen Galerie ins Obergeschoss ein besonderes Wohngefühl.
- 04 Mögliche Version des Hauses mit Flachdach.



### Erdgeschoss

01 Windfang	6.05 m <sup>2</sup>
02 Technikraum	16.65 m <sup>2</sup>
03 WC	2.05 m <sup>2</sup>
04 Wohnzimmer	78.00 m <sup>2</sup>
<b>102.75 m<sup>2</sup></b>	

### Option

05 Carport	33.65 m <sup>2</sup>
06 Abstellraum	5.60 m <sup>2</sup>
07 Terrasse überdacht	23.15 m <sup>2</sup>
08 Terrasse	19.20 m <sup>2</sup>
09 Sommer Küche	5.40 m <sup>2</sup>

### Obergeschoss

10 Empore	15.85 m <sup>2</sup>
11 Schlafzimmer	16.95 m <sup>2</sup>
12 Galerie	5.55 m <sup>2</sup>
13 Kinderzimmer 1	12.80 m <sup>2</sup>
14 Kinderzimmer 2	12.80 m <sup>2</sup>
15 Badezimmer 1	6.30 m <sup>2</sup>
16 Badezimmer 2	8.95 m <sup>2</sup>
17 Schrankraum	4.85 m <sup>2</sup>

**79.25 m<sup>2</sup>**

### Gesamt

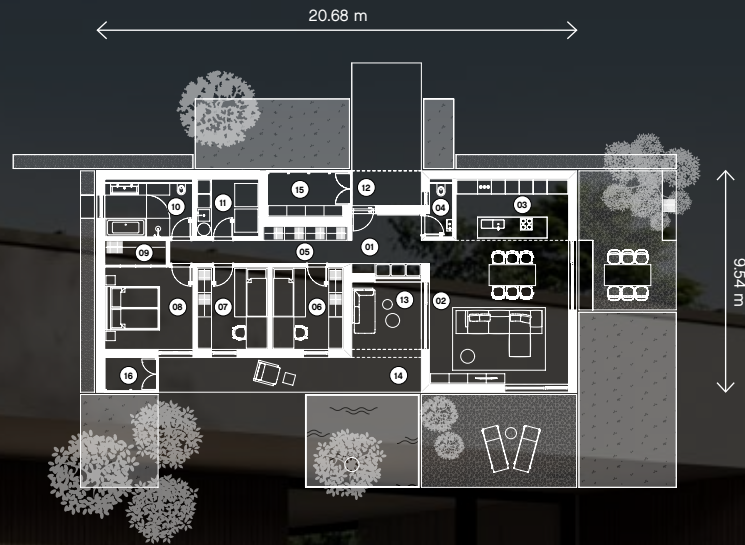
**182.00 m<sup>2</sup>**

# G—LINE XS

Der kleinere Entwurf ergibt sich aus der Verbindung mit der natürlichen Umgebung des Gartens. Das Erdgeschoss wird in einem zentralen Teil mit einem offenen Atrium erweitert, wobei die Anordnung in einen Wohn- und Schlafbereich unterteilt ist. Alle Wohnbereiche sind nach Süden ausgerichtet und in direkter Verbindung mit dem

Garten. Die vorgeschlagenen Lösungen basieren auf Benutzerfreundlichkeit. Der zusätzliche Nebenraum am überdachten Eingang, der Ausgang aus der Küche in die Sommerküche mit dem Kräutergarten, die Erweiterung der Schlafbereiche auf die überdachte Terrasse und das zentrale Atrium bilden die Grundmerkmale.





### Erdgeschoss

01	Windfang	7.80 m <sup>2</sup>
02	Wohn- und Esszimmer	37.20 m <sup>2</sup>
03	Küche	12.85 m <sup>2</sup>
04	WC	2.50 m <sup>2</sup>
05	Flur	10.10 m <sup>2</sup>
06	Kinderzimmer 1	11.00 m <sup>2</sup>
07	Kinderzimmer 2	11.00 m <sup>2</sup>
08	Schlafzimmer	13.50 m <sup>2</sup>
09	Schrankraum	3.05 m <sup>2</sup>
10	Badezimmer	8.80 m <sup>2</sup>
11	Technikraum	6.75 m <sup>2</sup>

**Gesamt** 124.55 m<sup>2</sup>

### Option

12	Eingangsüberdachung	4.5 m <sup>2</sup>
13	Atrium	9.75 m <sup>2</sup>
14	Terrasse überdacht	26.55 m <sup>2</sup>
15	Geräteschuppen	7.10 m <sup>2</sup>
16	Gartenschuppen	3.45 m <sup>2</sup>



- 01 Wohn- und Schlafbereiche sind mit dem Gedanken an eine direkte Verbindung mit der Natur gestaltet.
- 02 Mögliche Version des Hauses mit Flachdach.
- 03 Das Haus erscheint mit modernem Äußeren auf einer Ebene.
- 04 Das Atrium trennt räumlich den Wohn- und Schlafbereich.
- 05 Der Wohnbereich öffnet sich und bietet viele Möglichkeiten mit der Verbindung nach außen.





„Unser Bestreben ist es Ideen zu erstellen, die Sie nicht gleichgültig lassen werden, die Ihre Gefühle betonen und Ihre Wünsche und Erwartungen abbilden und gleichzeitig zur Erhaltung und zum Schutz unseres Planeten beitragen.“

Wir sind überzeugt, dass das Leben mit der Natur das Beste und das Wünschenswerteste für die Zukunft der Menschheit ist. Deshalb wollen wir durch unsere und Ihre Projekte zumindest zur Erhaltung der Natur beitragen, und damit auch zur Erweiterung des Lebensraums aller Lebewesen unterstützend wirken und so überall mit unserer Arbeit positive Spuren hinterlassen.“



#### BERATUNG & VERKAUF:

**Lumar Haus GmbH**  
Blaue Lagune, Teilfläche 63  
2351 Wiener Neudorf  
E: [verkauf@lumar-haus.at](mailto:verkauf@lumar-haus.at)  
I: [www.lumar-haus.at](http://www.lumar-haus.at)  
I: [www.blackline.at](http://www.blackline.at)



Für den Inhalt verantwortlich: Lumar, Konzeption und Gestaltung: Kraft&Werk, Stand 2020,  
alle Inhalte und Darstellungen vorbehaltlich Satz- und Druckfehler und technischer Änderungen.  
Verwendete Abbildungen sind Symbolfotos. Sie müssen nicht der tatsächlichen Ausführung entsprechen und können aufpreispflichtige Elemente enthalten. Energiewerte sind abhängig vom Bauort, Berechnungsannahmen auf Anfrage. Fotos: Lumar.